



L'équipe RIFL Biometrics, vous souhaite une magnifique nouvelle année 2026 !

Riche en projets et en réussites

Belle année à tous !

2025 : des systèmes plus fiables, des clients mieux sécurisés

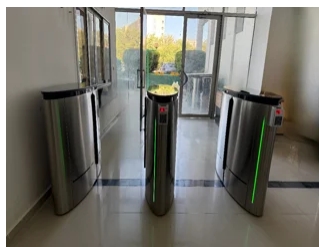
Retour sur nos projets clés, les tendances temps & accès et notre vision pour 2026

2025 a été une année charnière pour RIFL Biometrics, marquée par des installations stratégiques, des contrats de référence et des contenus pensés pour simplifier la gestion des temps et des accès dans les organisations marocaines.

Un grand merci à vous – clients, partenaires et prospects – pour votre confiance et vos échanges tout au long de l'année.

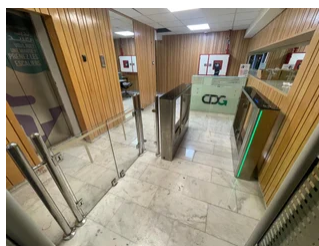
Voici une sélection des temps forts qui ont façonné notre feuille de route.

Les projets installés qui ont marqué 2025



Contrôle d'accès & temps - RADEM Meknès

Impact : système unifié de pointage et contrôle d'accès pour un réseau multi-sites, réduction des erreurs de présence et traçabilité centralisé [Lire plus...](#)



Bank Al-Maghrib & CDG - Couloirs rapides

Impact : accès sécurisés en un temps record grâce aux couloirs rapides, réduction des files d'attente et parcours visiteurs fluidifié. [Lire plus...](#)



Préfecture Tanger Assilah - secteur public

Impact : solution de gestion biométrique des permis de confiance et pointage des chauffeurs de taxis, pour plus de fiabilité et de transparence.[Lire plus...](#)

Les articles 2025 à ne pas manquer

Nous avons publié des contenus pour aider les équipes RH, sécurité et DSI à faire les bons choix technologiques, de la base de données commune RH/contrôle d'accès jusqu'à la ventouse électromagnétique.

À quoi sert vraiment une BDD commune pour RH & contrôle d'accès ?

L'article explique pourquoi une base de données commune entre RH et contrôle d'accès devient un socle critique pour fiabiliser la paie, maîtriser les habilitations et réduire les ressaisies manuelles. Il détaille les cas d'usage concrets (entrées/sorties collaborateurs, multi-sites, astreintes) et les gains mesurables en sécurité et en productivité.

De la pointeuse à la paie : un écosystème RH connecté

Ce contenu montre comment passer d'un simple pointage à un écosystème RH connecté où les heures, les primes et les règles de paie circulent automatiquement. À la clé : moins de litiges, un meilleur pilotage de la masse salariale et un gain de temps significatif pour les équipes paie.

L'importance de la ventouse électromagnétique dans les systèmes de contrôle d'accès

L'article décrypte le rôle souvent sous-estimé de la ventouse électromagnétique dans une architecture de contrôle d'accès robuste. Il aide à choisir le bon matériel selon le type de porte, le niveau de sécurité attendu et les contraintes d'évacuation.

Des histoires clients : du problème au ROI

Nos études de cas mettent en lumière trois problématiques récurrentes : données dispersées, accès peu sécurisés et systèmes difficiles à maintenir.

HUIR – Digitaliser la gestion des temps et des accès

Avant : planning et présences suivis sur différents outils, absence de vision temps réel, difficulté à consolider les heures pour la paie.

Solution : déploiement de LockToo Manager pour centraliser les temps de présence et les droits d'accès au sein d'une interface unique, connectée au système RH.

Résultat : réduction des ressaisies, meilleure fiabilité des données et capacité à piloter les effectifs en fonction de l'activité.

La préfecture Tanger Assilah – Fiabiliser les permis de confiance

Avant : gestion des permis et du pointage des chauffeurs de taxis reposant sur des procédures manuelles, peu traçables et chronophages.

Solution : solution biométrique de gestion des permis de confiance et du pointage des chauffeurs, intégrée aux processus de la préfecture.

Résultat : meilleure transparence, réduction des litiges et visibilité accrue sur l'activité réelle du parc de taxis.

Merci pour votre confiance en 2025

Merci à nos clients, partenaires et équipes pour cette année riche en projets. Votre confiance nous pousse à aller plus loin, chaque jour, dans la qualité de nos solutions et de notre accompagnement.

Nous serions ravis d'échanger avec vous sur vos projets 2026 en gestion des temps, contrôle d'accès, vidéosurveillance et solutions métiers

Et maintenant, cap sur 2026

En 2026, nous allons accélérer sur trois axes :

- Davantage d'intégrations entre LockToo et vos SIRH / ERP pour un flux de données RH totalement connecté.
- Une nouvelle génération de cas d'usage autour des couloirs rapides et de la vidéo, pour des parcours d'accès encore plus fluides.
- Des contenus pratiques (guides, vidéos, check-lists) pour vous aider à anticiper les évolutions réglementaires et technologiques.

Vous souhaitez préparer vos projets 2026 (mise à niveau de vos accès, , refonte du pointage, contrat de maintenance pluriannuel) ?

Remplissez notre formulaire pour être recontacté(e) :



RIFL Biometrics, Bd Omar El Khyam, Résidence. Ryad Anfa 10 Imm. A1,
Finance City, Casablanca, ., Maroc, 212 (0) 5 22 44 75 77

[Se désabonner](#) [Gérer les préférences](#)